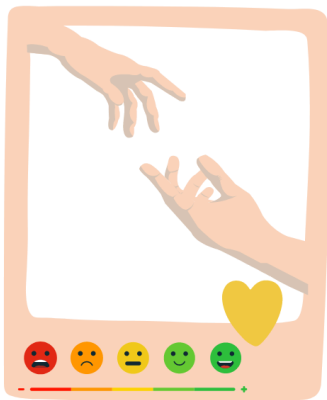


Le pont de L'EMPATHIE

Au service du vivre-ensemble



Il s'agit d'un spectacle pour développer cette intelligence émotionnelle qui nous permet de mieux comprendre l'autre afin de vivre davantage en harmonie.




“ Je pense que pour mieux vivre-ensemble, développer l'intelligence émotionnelle est une solution. J'ai donc le plaisir d'agrandir la famille des Histoires de Mauricette et de vous présenter **Gisèle** ! *Amandine* ”

Ce spectacle **interactif** se décline afin de s'adapter à son public. Il existe donc une version pour chaque cycle :

- cycle 1, environ 35 minutes
- cycle 2, environ 45 minutes
- cycle 3, environ 50 minutes



Il existe des supports pédagogiques pour continuer de développer l'intelligence émotionnelle avec des conseils et pistes. Car développer cette compétence ne peut évidemment pas se faire en une séance. Cette animation se propose comme un éveil ludique sur le sujet. Demandez plus d'infos 

“

L'empathie, ce n'est pas tout à fait se mettre à la place de l'autre: quand une personne se met à la place de l'autre, elle tombera presque à coup sûr au moins un peu à côté, puisque nous ne sommes jamais totalement l'autre. L'empathie ne consiste donc pas à "se mettre" d'autorité à la place de l'autre, il s'agit plutôt de le comprendre. Cette intelligence émotionnelle nous permet de mieux nous entendre avec autrui et de cultiver de bonnes relations, basées sur la tolérance et le respect.

"L'empathie, ça s'apprend" Malene Rydahl





environ 35 min de transmission
+ 5 à 10 min de câlin avec Mauricette

Présentation

LE PONT DE L'EMPATHIE

cycle 1

Version interactive



Accueil, présentation du concept "Bisous Cailloux" Il s'agit d'un outil utile au vivre-ensemble. Il sert à éveiller chacun, chacune, sur le pouvoir des mots et des gestes, capable de réveiller des émotions agréables et désagréables... + **chanson**

"Bisous/Cailloux" 10'



Présentation aux enfants de Gisèle la fée de l'intelligence émotionnelle et de sa **chanson**
"les émotions" ...5'



Jeu autour du concept "Bisous/Cailloux" et de l'empathie avec Gisèle 10'

- Ici nous vivons un jeu avec Gisèle et ses visages émotions, dans le but d'inviter les enfants à développer leur empathie...



Le conte de l'élan de la respiration et du Père Noël 5'

Comprendre les pensées et les sentiments d'autrui exige que nous soyons réellement présents, en éloignant les distractions pour écouter véritablement. Enseigner aux enfants à faire une pause avant de réagir, que ce soit lorsque l'on écoute un ami ou lors d'un désaccord avec un camarade de classe, est la clé de la régulation émotionnelle et de l'empathie. Cette histoire invite donc à respirer...

Retour de Mauricette 5'

Au revoir/Câlin avec Mauricette

